

Model 神奈川・横浜モデル

水源シリーズ ～賃貸事業用編～ フォレストアクア I・II コミュニティーの完成

水源森林資源利用を目的に、水源森林資源の原木製材～木材乾燥～木材運搬～木材集成加工～集成材プレカット～軸組組立～建物竣工～賃貸事業の完結までの実績として、フォレストアクア I・II は完成いたしました。

～フォレストアクア I～

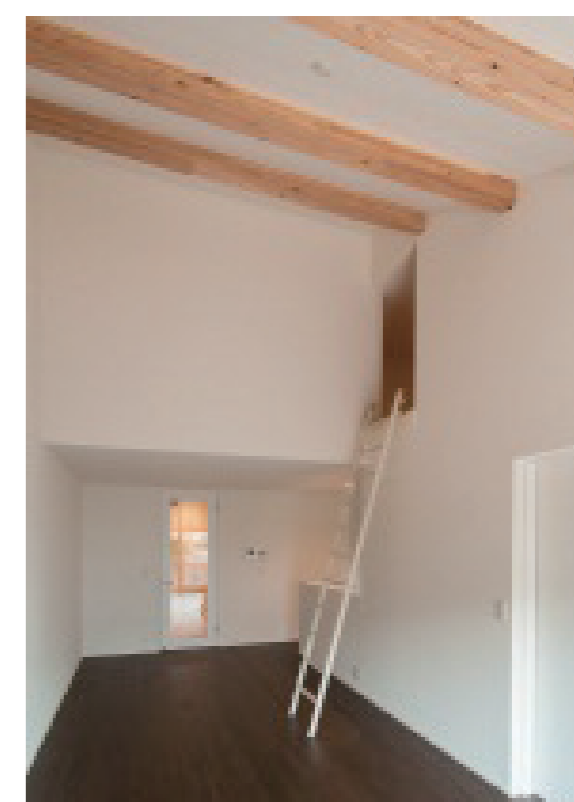
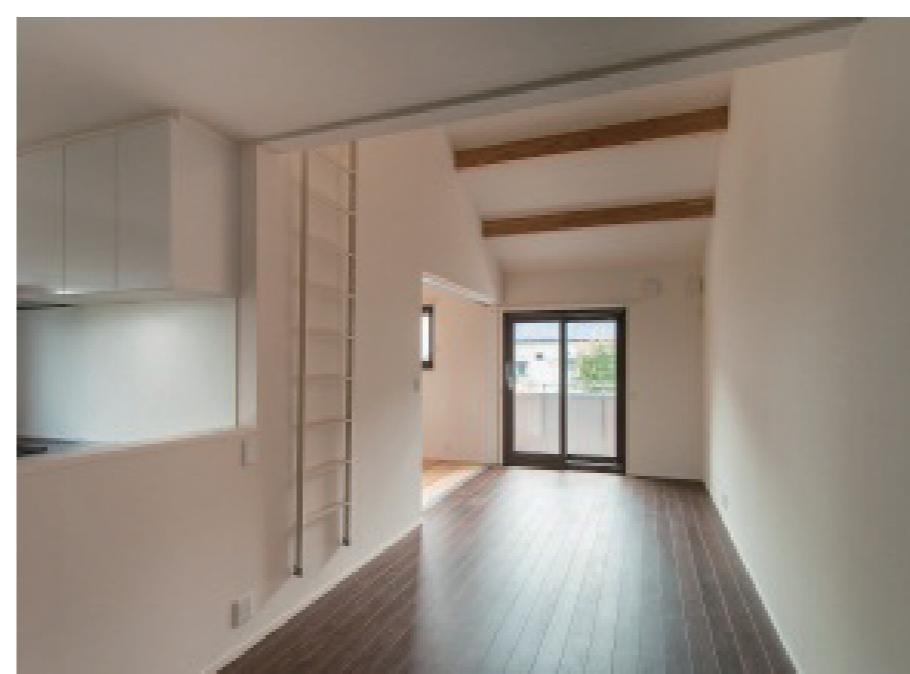
木造 2 階建ての建物構造材は、相模川流域の川上である山梨県鳴沢村から、川下の横浜の地へと輸送されてきた唐松集成材を使用しております。

外壁には越井木材工業(株)のサーモウッド加工した山梨県産杉材を施工、南に面した開口部には越井木材工業(株)制作の「木製サッシ」を採用しております。また、1 階バルコニーや共有スペースのデッキにもサーモウッド加工の山梨県産杉材を施工しております。

～フォレストアクア II～

相模川流域の川上である山梨県内の杉、神奈川県産の杉と協会での連携契約締結「栃木県集成材協業組合」での集成材加工を行い、躯体の接合には金物工法を採用、(株)タツミクレテック金物を使用しております。

内外装、1 階バルコニーにも水源地木材を使用し、木材利用ポイント制度の上限 60 万ポイント以上の木材利用を実現致しました。



おかげさまで、水源シリーズ『フォレストアクア I・II』は、募集開始から 1 ヶ月以内に満室御礼となりました。

お部屋をお借りになる方、特に女性の方に人気が高く、フィットネスクラブ効果で喜ばれております。

『フォレストアクア I・II』は林業、製材業、部材加工・運搬～現場での施工～完成は、多種にわたって皆様のご支援・御協力を賜る中、完成することが出来ました。

水源地シリーズが継続して、水源地の木材の利用を建築分野で継続できるよう、森の循環推進協議会はこれからもさらに先へと進んでまいります。



地鎮祭 ～ 上棟式までの流れ



横浜市水源地間伐材活用モデル ～事業用編～

第 1 号フォレストアクア I

- 設計施工 (株)インテリジェンス・ネットワーク
- 施工 エス・バイ・エル(株)
- 製品加工 越井木材工業(株)
- 外構設計 (株)港南植木ガーデン
- 外構施工 (株)港南植木ガーデン
- 協力 道志ランバーネットワーク
越井木材工業(株) 小国ウッディ協同組合
(株)金子建設 佐藤工業(株)
(有)中嶋材木店 (株)サンクレテック

第 2 号フォレストアクア II

- 設計施工 (株)インテリジェンス・ネットワーク
- 施工 (株)インテリジェンス・ネットワーク
- 製品加工 越井木材工業(株)
- 外構設計 (株)港南植木ガーデン
- 外構施工 (株)港南植木ガーデン
- 協力 越井木材工業(株) 池谷木工所
(株)金子建設 小国ウッディ協同組合
栃木県集成材協業組合 (株)タツミ
(株)山二建具
中尾方人博士(横浜国立大学特別研究室)

